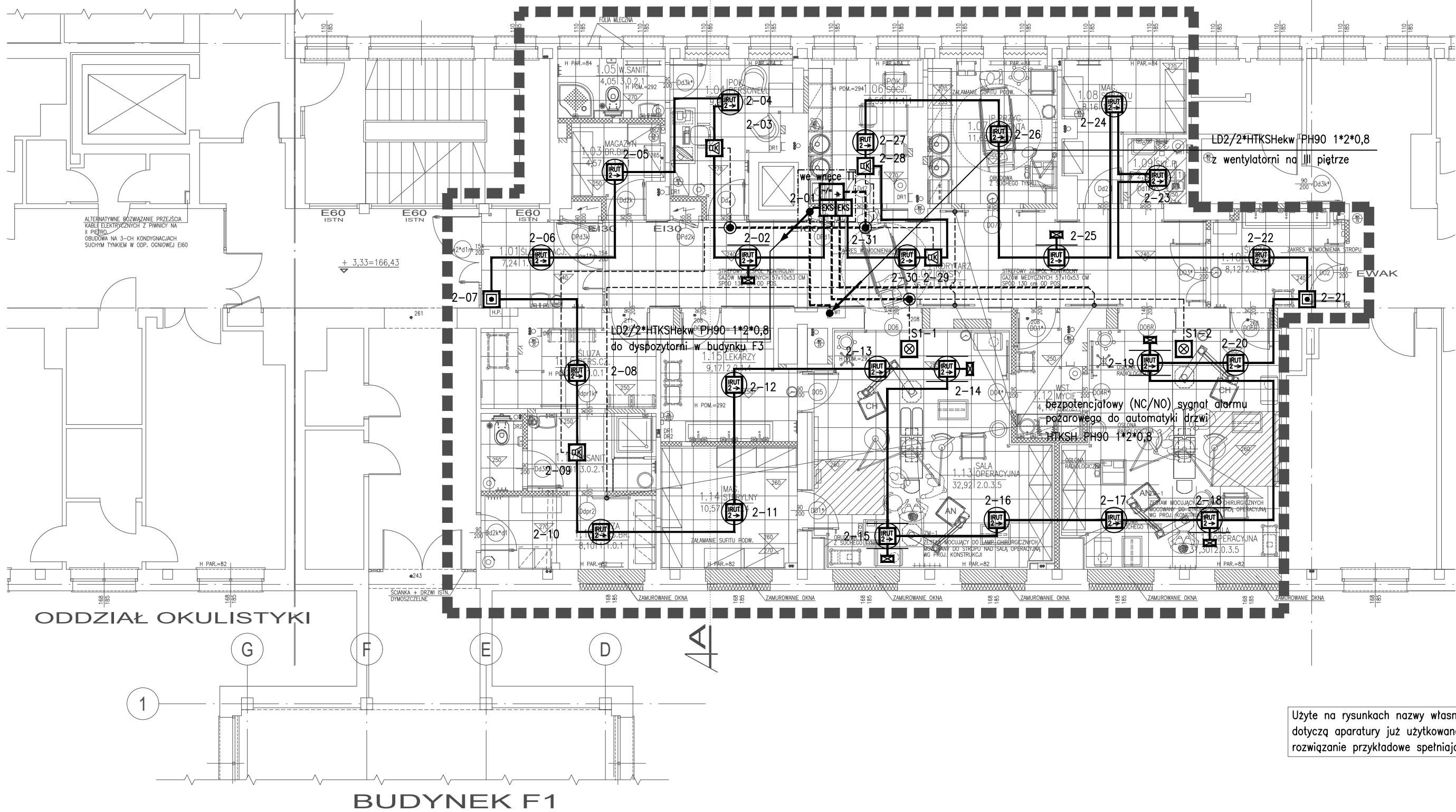


BUDYNEK C



- LEGENDA OZNACZEŃ:
- POLON-6000 centralka sygnalizacji pożarowej (główny panel sterujący)
 - OA-61, OA-62 pojemnik na akumulatory
 - wyniesiony węzeł centrali (modułowy)
 - DUT-6046 wielosensorowa adresowalna optyczna czujka dymu i ciepła
 - ROP-4001M, ROP-4001MH adresowalny ręczny ostrzegacz
 - EKS-6001 adresowalny element kontrolno - sterujący
 - SAW-6006 adresowalny sygnalizator akustyczny z komunikatem słownym
 - WZ-31 wskaźnik zadziałania
 - Sygnalizator optyczny
 - Sygnalizator akustyczno-optyczny nieadresowany
 - G-40, G-40S, G-3..., G-T2 gniazdo nieadresowalne
 - Element w przestrzeni międzystropowej

ROZPOWSZECHNIANIE I KOPIOWANIE DOZWOLONE ZA PISEMNĄ ZGODĄ WŁAŚCIELI PRAW
PRAWA AUTORSKIE ZASTRZEŻONE
WG USTAWY O PRAWIE AUTORSKIM I PRAWACH POKREWNYCH /Dz.U.Nr 90 poz. 621 z 4.02.1994 r./

BIURO PROJEKTÓW SŁUŻBY ZDROWIA

PRO-MEDICUS sp. z o.o.

BRANŻA	INSTALACJE ELEKTR.	SYMBOL	303-D1BO-PBWZ-VIII-1P	NR RYS.
INWESTOR	WOJEWÓDZKI SZPITAL W TARNOBRZEGU			1
ADRES	39-400 TARNOBRZEG UL. SZPITALNA 1			
NAZWA INWESTYCJI	PRZEBUDOWA I NADBUDOWA POM. PAWILONU D,D1,D2, ADAPTACJA POMIESZCZEŃ W CELU URUCHOMIENIA SAL OPERACYJNYCH			
ADRES INWESTYCJI	39-400 TARNOBRZEG UL. SZPITALNA 1 PAWILON D			
TEMAT	ADAPTACJA POMIESZCZEŃ W CELU URUCHOMIENIA SAL OPERACYJNYCH PROJEKT BUDOWLANO - WYKONAWCZY ZAMIENNY			SKALA 1:100
TRZEŚĆ	INSTALACJE NISKOPRĄDOWE. RZUT I PIĘTRA. INSTALACJA SYGNALIZACJI POŻAROWEJ			DATA 01.2018
PROJEKTANT	RP-UPR839/94	OPRACOWAŁ	SPRAWDZIŁ	BPP-UPR124/18
INŻ. JAROSŁAW KUBISIAK		INŻ. LECH BEDNARCZYK		

Użyte na rysunkach nazwy własne urządzeń i producentów
dotyczą aparatury już użytkowanej w obiekcie lub ilustrują
rozwiązanie przykładowe spełniające założenia projektowe.